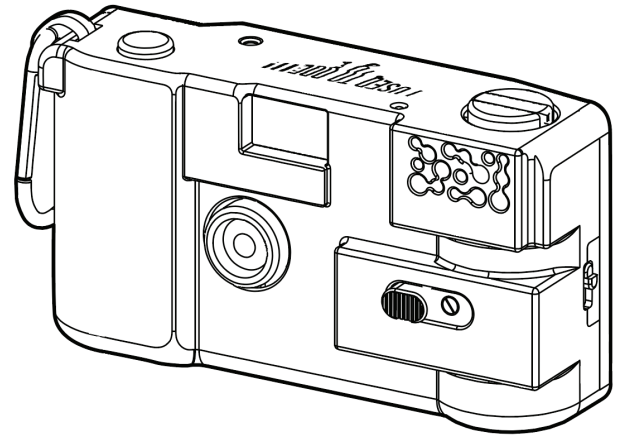
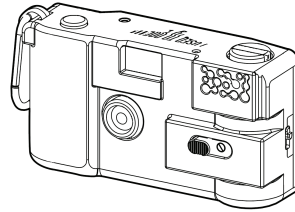


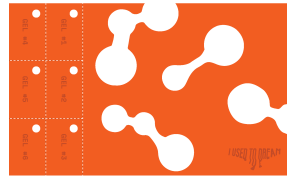
TBC



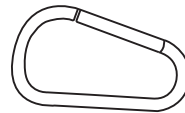
Co najdete uvnitř



1 x Fotoaparát



1 x Gelový filtr



1 x Karabinu

Příběh TBC

To Be Continued (TBC) je kamera současnosti a vytrvalosti. Proces jsme zahájili tím, že jsme si sami v garáži vyrobili vzorky z 3D tištěných dílů, a pak jsme pomalu začali přecházet na výrobu forem. Tento fotoaparát je pohledem do budoucnosti výroby paměti.

Fotoaparát má vlastní průsvitné tělo z PETG, které těsně objímá vnitřní části a vytváří kompaktní tvar. Mechanismy fotoaparátu jsou díky průhlednému plášti volně viditelné, čímž se uzavírá mezera mezi snílkem a nástrojem. Dodává se také s oranžovou gelovou fólií, kterou lze použít k experimentování se světlem. Tento fotoaparát nově představuje jednorázový fotoaparát, až na to, že neexistuje žádný limit, kolik fotografií lze pořídit. Fotoaparát bez konce. Fotoaparát To

Be Continued (TBC). fotoaparát navržený pro studia IUTD v Kanadě, Chorvatsku a Spojených arabských emirátech Shraeyasem Masseyem & Joshuou Cirjakem.



iutdstudios.com
@iutdstudios

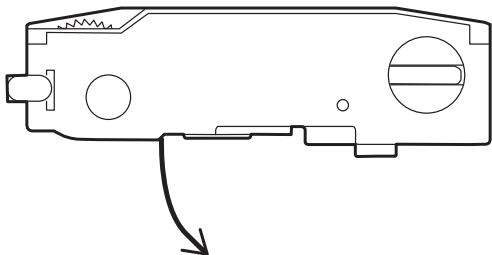


Upozornění !

Po zahájení fotografování fotoaparát neotvírejte. Vaše snímky budou poškozené nebo zcela přexponované.

Chraňte fotoaparát před prachem a vodou.

Zacházejte s ním opatrně. film uchovávejte mimo dosah světla, jinak dojde k jeho přexponování. při používání fotoaparátu se vždy ujistěte, že je zcela uzavřen.



VAROVÁNÍ: KVŮLI VYSOKÉMU NAPĚTÍ NEOTVÍREJTE PŘEDNÍ KRYT FOTOAPARÁTU.

Specifikace fotoaparátu

Formát filmu: Optický objektiv: 28 mm/F8

Zaostřování: Zaostření: volné, 1,0 m

Rychlost závěrky: 1 120 s

Přeprava filmu: Pohled filmu: ruční navijení a převijení: Pole = 70 %.

Blesk: Vestavěný flash, dosah 1~3 m Zdroj

energie: 1xAA-alkalická baterie Rozměry

fotoaparátu: 115(Š) x 65(V) x 35(H) mm

Hmotnost fotoaparátu: 125 g

Hlavní materiál: MATERIÁL: PETG A ABS



Film a baterie AA nejsou součástí balení!

Legenda



Atomová sekvence -
motiv



Zachycení paměti



Opatrné zacházení



Odpovídá evropským
zdravotním, bezpečnostním a
environmentálním normám.



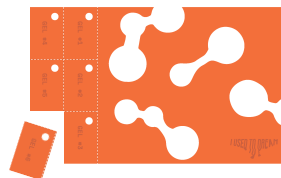
Analogová filmová kamera



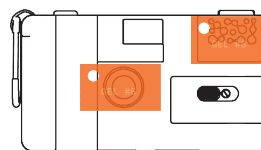
Tento elektrospotřebič nelze
odložit do běžného odpadu.

Gelový list

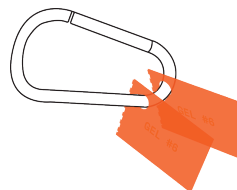
To Be Continued (TBC) 35mm filmový fotoaparát je dodáván s barevnou gelovou fólií, kterou lze použít k experimentování s fotografiemi.



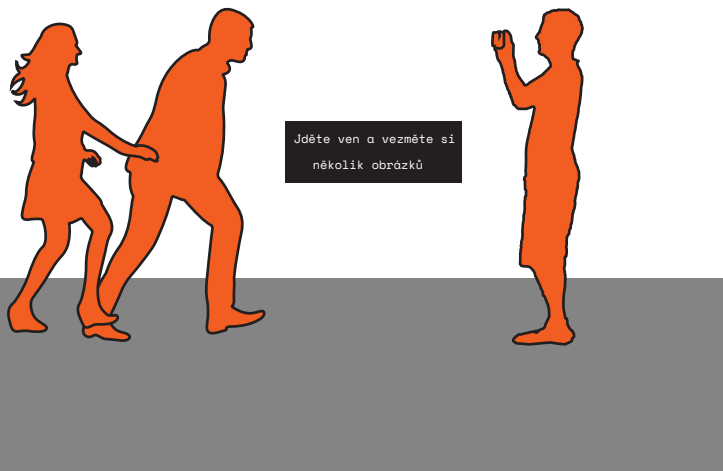
On the Gel sheet, you will see Na archu gelu najdete 6 obdélníků, které lze snadno odtrhnout a použít pro skvělé efekty.



Umístěním před objektiv nebo flash získáte různé efekty. Pokud je umístěn před flash, přidá barvu ke světlu vycházejícímu z flash. Je-li umístěn před objektivem, přidá barvu světlu ve scéně. Pro dosažení nejlepšího výsledku zkuste použít na tmavém pozadí.



Pomocí karabinky můžete gely umístit tak, abyste je mohli používat i na cestách.



Jak používat filmový fotoaparát

A. Filmové předsunuté kolečko:

B. Tlačítko závěrky: Po každém snímku se otočí doprava, aby se načelil další snímek:

C. Počítadlo snímků: Podržte tlačítko závěrky v klidu a stiskněte jej pro pořízení snímku: Pomocí počítadla můžete zjistit počet pořízených snímků a počet zbývajících snímků na filmové roli.

D. Posuvník blesku: Posunutím tohoto tlačítka zapnete flash pro použití v noci.

E. Baterie: Použijte jednu baterii AA. Slouží k napájení flash.

F. Viewfinder: Slouží k napájení flash: Podívejte se přes hledáček, abyste zarovnali snímek a viděli, jak bude fotografie vypadat, až ji vyfotografujete. Mějte na paměti, že hledáček není totéž co snímek, který vznikne.

G. Objektiv: Objektiv je oko fotoaparátu. Udržujte jej v bezpečí a bez prachu, aby fotoaparát dobře viděl.

H. Tlačítko pro převíjení filmu: Stisknutím tohoto tlačítka uvolníte film ze záběru. převody při převíjení filmu. I. Karabina:

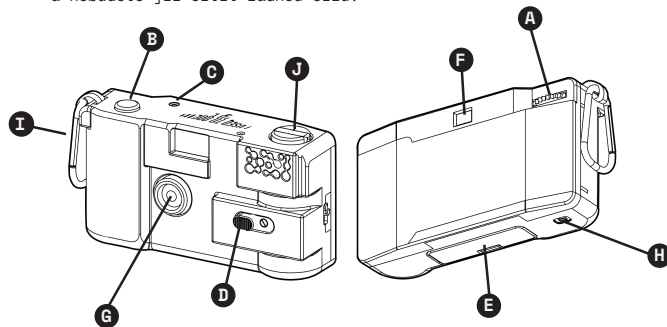
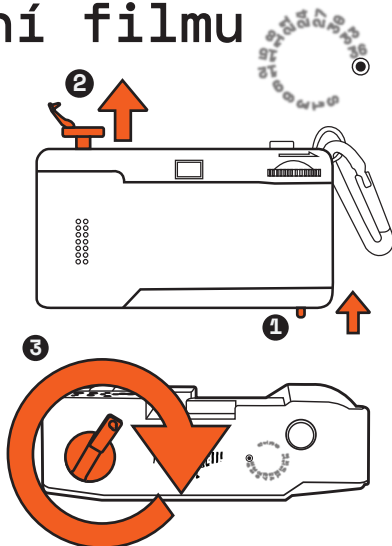
J. Karabina: Tuto karabinu použijte k připevnění na kalhoty nebo ji použijte k připevnění dalších předmětů, jako jsou barevné gely: Cívka slouží k připevnění a odejmutí filmu. Zvedněte nahoru, vložte film a zatlačte zpět dolů. Po dokončení práce s filmem jej zvedněte, otočte ve směru hodinových ručiček, dokud nebude film zpět v nádobce a nebudete již cítit žádnou sílu.

Převíjení filmu

Počítadlo snímků ukáže, kdy byl pořízen každý snímek ve filmové roli. Před vyjmutím filmu a načtením nové role je nutné film přetočit.

- 1 Stisknete a podržete tlačítko uvolnění filmu.
- 2 Zvednete cívku filmu.
- 3 Otáčejte cívku filmu ve směru hodinových ručiček, dokud nezmizí odpor.

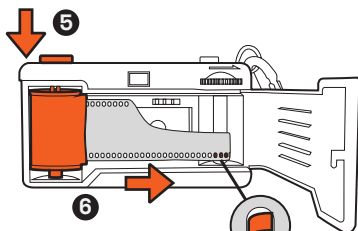
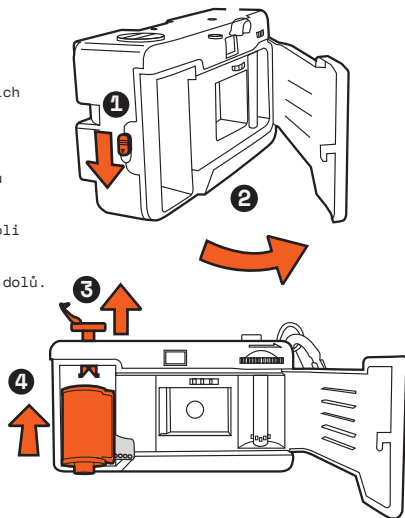
Poté lze otevřít zadní dvižka a vyměnit film.



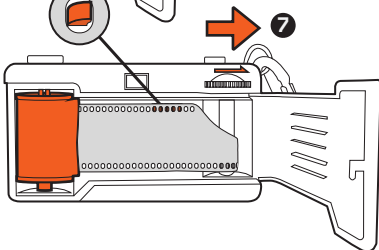
Načítání filmu

35mm - 36 Snímků

- 1 Posuňte uvolňovač zadních dvířek dolů.
- 2 Otevřete zadní dvířka.
- 3 Vytáhněte filmovou cívku nahoru.
- 4 Zasuňte 35mm filmovou roli pod filmovou cívku.
- 5 Zatlačte filmovou cívku dolů, aby se filmová role zajistila na místě.



Ujistěte se, že otvory pro ozubená kolečka licují s plastovými zuby na kameře.

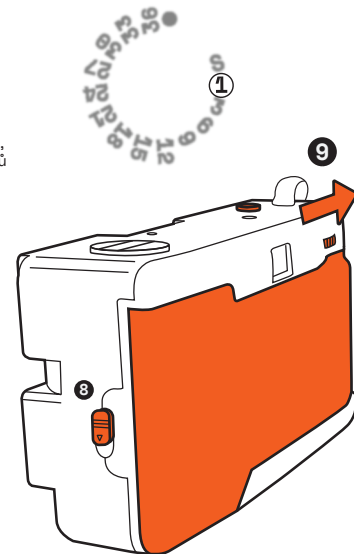


- 6 Vytáhněte film a připevněte jej k trubce vpravo.
Ujistěte se, že se film navíjí kolem trubky.
- 7 Otočte kolečkem pro posun filmu doprava, abyste film dále posunuli.

- 8 Zavřete zadní dveře a ujistěte se, že slyšíte.

- 9 „Posuňte kolečko posunu filmu a klikněte na závěrku, dokud se na počítadle snímků nezobrazí 1.“

Nyní jste připraveni fotografovat!



Blesk

Pokud prostředí není světlé, je třeba zapnout blesk.

- 1 Posunutím tlačítka flash doleva zapnete flash. Rozsvítí se oranžová kontrolka, která signalizuje, že je flash zapnutý. Může dojít k několikavteřinovému zpoždění.

